

COMMUNIQUÉ DE PRESSE - NOUVEAU !

The Coaching Square est dorénavant la première (et la seule) école Belge de Coaching dont la formation pour devenir Coach Professionnel Certifié est reconnue par ICF comme programme accrédité (ACTP).

The Coaching Square est une école de coaching reconnue comme partenaire professionnel pour les entreprises et organisations et ce, dans 4 domaines :

1. Certification des coachs au niveau PCC (Coach Professionnel Certifié) selon la Fédération Internationale des Coachs (ICF)
2. Sélection et proposition de coachs certifiés pour les projets de coaching en intra-entreprise.
3. Supervision et Intervision de coachs en intra-entreprises.
4. Programmes de Leader-Coachs

La reconnaissance ACTP (Accredited Coaching Training Program) de la Fédération Internationale de Coaching certifie notre programme de formation de 132 heures ROOT & GROW. Un audit a été réalisé par des assesseurs indépendants et désignés par ICF, et s'est déroulé d'une manière stricte sur une période d'un an et demie. Cet audit sous-entend une profonde évaluation tant du programme de formation que de la méthode, de l'approche des formateurs, du suivi de la progression des participants, de l'adhésion aux 11 compétences ICF, d'une validation du niveau de certification et de la procédure d'examen et de validation des standards professionnels de la formation.



Le coaching est une niche du marché à forte croissance réclamant haut et fort la distinction des coachs professionnels par rapport aux consultants, formateurs et autres thérapeutes. Les programmes ACTP permettent aux participants d'acquérir directement leur certification en suivant uniquement et de manière assidue le programme et en démontrant à ICF leurs 750 heures de pratique.

L'importance du coaching dans le monde professionnel est croissante. Le coaching est à la fois un outil de développement proactif et réactif et devient de plus en plus une part importante des programmes de développement en management. C'est pour cette raison que les coachs tant externes qu'internes doivent continuer à investir dans leur développement personnel et dans l'évaluation profonde de leurs compétences de coachs et de leur attitude coach.

Dans le prochain article, vous lirez notre vision concernant :

- Quelle est l'importance actuelle du coaching professionnel ?
- Pourquoi les coachs ont actuellement besoin d'une certification ?
- Une plate-forme de recommandation de coachs certifiés ICF
- Procédure de certification de la Fédération Internationale des Coachs
- Conséquence de la reconnaissance ACTP d'un programme pour coachs Belges
- La valeur ajoutée de l'accréditation ACTP pour le programme ROOT-GROW
- Le programme ROOT-GROW

Info :

Français : Françoise Sax 0478 46 97 57 ou Xavier Van Oost 0473 71 28 98

Néerlandais/Anglais : Marleen Boen 0477 28 50 60 ou Leen Lambrechts 0477 62 62 32

Quelle est l'importance actuelle du coaching professionnel ?

Le coaching professionnel représente une importance majeure pour les employés, en tant qu'outil de développement, et ce, pour plusieurs raisons :



- Les divers changements du monde économique et financier créent un besoin d'adaptation à la nouvelle situation mondiale. Être un manager demande de la flexibilité et de la résistance au stress. Le coaching supporte **pro-activement** les managers et dirigeants afin d'identifier et d'accepter l'impact de changements rapides au niveau financier et économique. Lors d'un processus de coaching, les managers apprennent à adopter diverses positions perceptuelles préalablement à leur prise de décision. Ceci permet de prendre une vue d'hélicoptère au lieu de rester englué dans les problèmes du quotidien. A notre époque, la certitude est que les choses vont continuer à évoluer de plus en plus rapidement.
- Le management devient de plus en plus complexe chaque jour : Manager des équipes demande aux managers des compétences complexes. Il leur est en effet demandé d'avoir leur propre vision de leur manière de fonctionner, de leurs qualités et défauts et qu'ils comprennent comment fonctionnent les gens. Les managers peuvent être coachés afin de savoir comment motiver les gens en les reconnaissant, comment oser les confronter et leur donner du feedback. Eviter de donner du feedback au niveau professionnel mène à des réactions passives et de non-dits, menant elles-mêmes à davantage de démotivation de la part des membres d'une équipe. Les équipes fonctionnent bien mieux dans une culture basée sur le feedback. Plus les gens ont peur des feedbacks, plus la situation devient impossible et compliquée à gérer. Les managers actuels ont besoin de savoir comment donner du feedback et non pas seulement informer leurs collaborateurs de leurs décisions, Ils ont besoin de partager à quel point certain feedback sont importants et à quelles valeurs ils correspondent. Ceci plaide pour une communication ouverte entre managers et oblige le manager de dévoiler ses propres valeurs et vision. Le coaching renforce le management visionnaire.

- Les certitudes professionnelles n'existent plus comme auparavant ce qui fait que les managers ne comprennent plus nécessairement leur mission au sein de l'entreprise alors que l'attente en termes de performance est élevée et qu'ils doivent être en même temps des leaders de la performance du quotidien tout en n'étant pas certains du futur de l'entreprise et de leur propre fonction. La confusion entre les tâches opérationnelles et les tâches de management est énorme et il est souvent nécessaire de faire appel à un regard extérieur afin de faire miroiter le manque de congruence et le paradoxe des personnes et de l'entreprise.
- La pression du temps due à l'atmosphère "Business On-Line" est énorme : nous possédons tous des blackberries et/ou des GSM qui nous obligent à prendre des décisions sur le champ. Nous sommes supposés répondre immédiatement à notre boîte vocale et à nos emails sans avoir du temps de réflexion. Ceci crée une ambiance d'urgence qui est la plupart du temps contre-productive. La charge de travail et la pression est bien souvent rationalisée et mène bien des managers dans un état de déni émotionnel. L'idée que le management n'est qu'une tâche orientée sur le résultat plutôt qu'une tâche de leadership émotionnel crée instabilité, stress et paradoxalement bien peu de performance mais par contre bien des opérations de camouflage. Le coaching est un cadeau car il permet au manager de reconsidérer sa vision, sa mission, ses valeurs et ses actions. Il aide ainsi le manager à connecter son "être" à son "être responsable" plutôt que de le faire à l'aveuglette selon la routine. Les automatismes des habitudes ne résultent qu'en actions qui fonctionnaient il y a dix ans. Le coaching aide à aller de l'avant de manière créative à l'aide d'actions visionnaires qui ne sont plus basées sur la peur.
- L'être humain est un survivant – c'est une espèce qui veut survivre quoiqu'il adienne – en dépit de toutes les infos qui nous sont livrées sous forme de scénario alarmiste à propos du climat et de l'épuisement des ressources de notre planète. Ceci démoralise l'être humain en interagissant avec les managers désirant diriger leur entreprise ou leur département avec passion. L'esprit coaching aide les managers à prendre du recul et à réfléchir aux choix et actions à prendre de manière à créer l'inspiration professionnelle en relation avec les changements dans leur globalité.

Conclusion

:

Le manager d'aujourd'hui a un réel besoin de reconsidérer ses valeurs, sa mission et ses choix. La société place la barre haute et ses besoins personnels en termes de reconnaissance ne sont pas toujours satisfaits. Le coaching place le manager dans un environnement sécurisé où il peut être confronté, où il peut ralentir le rythme afin d'élargir et de défier sa perception et où il peut créer un espace de réflexion de son rôle de leader dans l'entreprise.

Pourquoi les coachs nécessitent désormais une certification ?

Le coaching est actuellement un segment de marché à forte croissance. N'importe qui se déclare coach. Les émissions de télé et les médias renforcent cette mode ou tendance. Les entreprises désirant faire la part des choses dans la jungle des coachs autoproclamés, sont soucieuses d'avoir des références. Les associations professionnelles telles que l'ICF existent pour déterminer les choix et les standards de référence à ce sujet.

De plus en plus de coachs expérimentés, ayant démontré maintes réussites auprès de leurs clients prennent également conscience d'une certification internationale car ils ressentent également le besoin de se distinguer des autres professions et spécialisations.

Une certification devient de plus en plus indispensable pour les coachs professionnels car représente l'ultime manière pour les sociétés de distinguer d'excellents coachs capables de réellement faciliter l'atteinte des objectifs désirés.

Une plate-forme de recommandation de coachs certifiés ICF

En tant que plate-forme de recommandation pour projets de coaching, The Coaching Square a ouvertement choisi de ne travailler qu'avec des Coachs Professionnels Certifiés par ICF et/ou TCS pour les projets de coaching en intra-entreprise. Le fait de ne référer que des coachs rejoignant globalement la même philosophie concernant les processus d'apprentissage et utilisant un langage commun rend la tâche plus aisée à l'entreprise et à ses managers impliqués dans le processus.

Depuis 5 ans déjà, nous supportons des coachs dans leur développement professionnel. Près de 175 coachs ont suivi le ROOT (programme de base) et près de 100 ont complété le programme de formation ROOT-GROW menant directement à la certification PCC. Ce réseau de coachs certifiés et la spécificité de notre culture coaching nous permet de coordonner de vastes programmes de coaching au sein de programmes de développement du management.

Procédure de certification de la Fédération Internationale des Coachs

La Fédération Internationale des Coachs (ICF) est la plus grande et la plus ancienne fédération de coaching du monde qui supporte la reconnaissance de la « profession spécifique de Coach » en la distinguant d'autres professions telles que la thérapie, le conseil, la formation et la consultance. ICF est une organisation indépendante, basée sur l'audit interne et est une organisation démocratiquement structurée, non basé sur l'intérêt de certains individus.

ICF évalue les coachs professionnels sur 3 niveaux de certification :

	ACC Associated Certified Coaches	PCC Professional Certified Coaches	MCC • Master Certified Coaches
Nombre minimum d'heures de pratique avec des clients	100	750	2500
Nombre minimum d'heures de programme de formation spécifique au coaching	60	125	200
Heures de supervision par un coach mentor ICF	10	10	10
Lettres de référence de coachs qualifiés ICF	2	2	3
Examen oral	Oui	Oui	Oui
Examen écrit	-	Oui	Oui
Fichier audio d'une session de coaching réelle	-	Oui	Oui

La certification pour les candidats peut être obtenue de deux manières différentes:

- **Filière libre** : en tant que candidat libre, vous pouvez présenter vous-même toutes les preuves requises et vous devez directement passer les examens auprès d'assesseurs ICF.
- **Filière ACTP** : vous participez à un programme qui a été audité par ICF et qui est autorisé à prendre les examens ICF en charge comme partie intégrante du programme.

En plus de certifier les candidats, ICF bénéficie d'un **système de référencement pour les écoles et les programmes de formation spécifique au coaching**. A nouveau, ICF différencie 3 niveaux :

CCEU: (Continuous Coach Education Units) heures de formation pouvant compter comme unités de formation continue au coaching et se référant à certaines compétences spécifiques de coaching. Uniquement valable dans la filière libre.

ACSTH: programmes délivrant minimum 30 heures de formation spécifiques au coaching. Lorsque les candidats se présentent selon la filière libre, ICF ne doit plus vérifier le lien du contenu du programme avec les 11 compétences du Coach ICF.

ACTP: (specific coach training program) programme de formation spécifique au coaching permettant aux responsables de ces programmes de prendre en charge la procédure d'examen d'ICF. C'est la seule manière d'obtenir une certification de coach ICF sans devoir démontrer des heures de supervision, une recommandation par des coaches accrédités ICF et une procédure d'examens ICF (écrit et oral).

Les 11 compétences du coach ICF sont :

- A. Encadrement en matière de coaching
 1. Respecte les normes éthiques et professionnelles
 2. Etablit un contrat de coaching
- B. Relation et collaboration
 3. Etablit avec le client une relation basée sur la confiance et l'intimité
 4. Est pleinement présent
- C. Communication efficace
 5. Ecoute avec beaucoup d'attention
 6. Pose des questions puissantes
 7. Etablit une communication directe
- D. Facilite l'apprentissage et les résultats
 8. Enrichit le champ de conscience
 9. Définit les actions à entreprendre
 10. Planifie et établit des objectifs
 11. Gère le progress et les responsabilités

Conséquence de la reconnaissance ACTP d'un programme pour coachs Belges

L'accréditation de notre programme ROOT-GROW permet aux coachs Belges de passer leur examen pour devenir PCC (Professional Certified Coach) en 3 différentes langues : Français, Néerlandais et Anglais. Ce n'était pas le cas jusqu'à présent pour les néerlandophones qui étaient obligés de passer leur examen directement auprès d'ICF en Anglais ou en Français.

De même, il n'est plus nécessaire de rassembler les différents documents et autres recommandations, ce qui représentait un réel investissement de temps et une dépense importante avant d'être accepté à passer l'examen international selon la filière libre et d'être confronté à un examinateur peu enclin à donner de bons feedbacks. Tout ceci est désormais évité en suivant les programmes ACTP offerts par The Coaching Square.

Le meilleur avantage que les participants retirent d'un programme intégré tel que ROOT – GROW est que la certification suit directement une période intensive de soutien personnel et de feedback de groupe. Les participants ne sont pas surpris par l'approche et les critères de certification car ils sont guidés tout au long du processus vers l'exercice des 11 compétences et ce, tant durant la formation que les exercices et la supervision.

Le programme ROOT-GROW a pour but de former des coachs professionnels tant en Business Coaching qu'en Life Coaching, et de leur permettre de devenir plus conscients et responsables des pas à faire dans l'accompagnement de leurs clients.

Quelle est la valeur ajoutée de l'accréditation ACTP pour le programme ROOT-GROW ?

La reconnaissance ACTP du programme ROOT-GROW signifie que The Coaching Square peut dorénavant délivrer une certification reposant sur un audit rigoureux. A l'inverse d'autres entreprises ou organisations de formation délivrant des certifications auto-proclamées et désireuses de se lier aux universités qui ne possèdent pas la connaissance ou l'expérience de terrain du coaching.

La reconnaissance ACTP d'ICF est approuvée dans 85 pays et démontre bien le caractère réellement international plutôt local de la certification.

Le processus de certification ACTP a encouragé The Coaching Square à bâtir un réel programme de formation au coaching professionnel et à en décrire la méthode et les exercices, se singularisant ainsi d'un simple programme de développement personnel. L'expérience et la réflexion des 3 partenaires coachs-seniors de The Coaching Square ont permis de créer ce programme. La mise au point de ce programme ACTP représente un intense processus de plus de 2 ans de travail, d'efforts et de réflexions reposant sur la

connaissance et les diverses possibilités concernant les méthodes didactiques et la mise en pratique.

De plus, ce n'est pas simplement le programme mais également les formateurs qui ont été audités car la formation a été filmée deux fois avant que n'ayons pu la soumettre pour obtenir la reconnaissance. Les examens oraux et les formulaires de feedback ont été également passés en revue afin de marquer la différence par rapport aux critères passés.

La reconnaissance ACTP signifie que le programme de coaching offert par The Coaching Square respecte de manière équilibrée les 11 compétences de coaching selon ICF. Le programme ROOT-GROW a été audité dans les moindres détails afin de vérifier si les 11 compétences sont suffisamment respectées. Les examens et tests ont été revus en profondeur et sont reconnus répondre au niveau désiré. C'est la raison pour laquelle Les examens peuvent être pris en charge par les assesseurs de The Coaching Square. L'avantage de cette procédure d'examen intégrée au sein même du programme est que les participants sont impliqués dans un processus d'apprentissage mettant en évidence leur évolution et menant à l'ensemble d'examens dont le but est de montrer l'intégration continue des compétences de coaching.

Le coaching n'est ni de la thérapie, ni de la consultance, ni du conseil, ni du mentoring, ni de la formation. L'objectif du coaching est très bien défini par ICF, et le code d'éthique et de déontologie d'ICF garantit qu'un programme ACTP forme réellement des coachs et non pas des formateurs ou autres.

ACTP garantit également que le programme de coaching est en évolution constante étant donné qu'il est suivi par une organisation internationale ayant une large vision du coaching comme le fait ICF.

ACTP ne reconnaît pas seulement la situation du coach mais se positionne également pour un processus d'amélioration continue de l'individu.

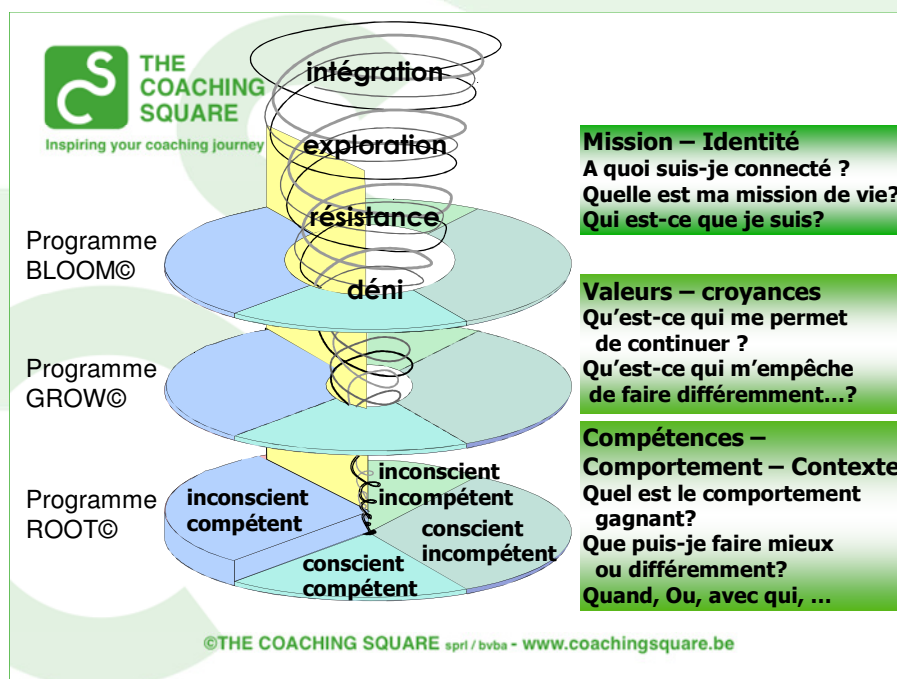
La reconnaissance ACTP garantit le sérieux et le professionnalisme de The Coaching Square dans son approche de la profession, de ses règles et de ses spécificités éthiques, et non pas comme une dérive ou un comportement à la mode de certains consultants ou thérapeutes.

La reconnaissance ACTP exige que le directeur des programmes soit Maître Coach Certifié (MCC), que le programme ait un minimum de 125 heures de formation et 6 moments de supervision individuelle. Cette approche garantit que The Coaching Square forme de réels coachs professionnels pouvant intervenir à chaque niveau des besoins professionnels de manière à créer du changement durable.

Enfin, un important avantage financier existe pour les coachs lorsqu'ils suivent le programme ACTP ROOT-GROW car ce programme est reconnu pour mener à la certification PCC (auquel il faut tout de même démontrer les 750 heures de pratique à

ICF) car tous les coûts de supervision et de coach-mentor sont compris dans le programme. En filière libre, ces coûts additionnels peuvent facilement représenter un surplus de plus de 3300 € par rapport aux coûts de la formation.

The ROOT-GROW program



Le programme ROOT® en GROW® est un concept global permettant d'intervenir activement et confortablement sur l'ensemble des niveaux logiques. La personne désirant travailler tant comme coach interne qu'externe nécessitent l'ensemble.

Nous séparons cette formation en deux parties à la demande des clients pour les raisons suivantes :

- La formation ROOT® est une formation qui peut également être suivie par le manager-coach et le formateur-coach comme complément au développement de ses compétences. Le mélange de leader-coach et de coach personnel, tant coachs internes qu'externes veille à une riche composition du groupe. Des cas réels issus de la vie professionnelle servent de base aux exercices.
- La formation ROOT® offre donc un seuil plus facile à franchir tant en termes d'investissement de temps que de budget pour ceux qui le désire.
- Certains clients reconnaissent qu'ils préfèrent d'ailleurs approfondir leurs fondamentaux avant d'acquérir de nouvelles connaissances et techniques.

- La formation ROOT© offre suffisamment d'heures pour passer l'examen ACC chez ICF (ACC = Associated Certified Coach).

La formation ROOT© se concentre sur l'exploration des questions à tous les niveaux logiques : de l'environnement à la mission. Plusieurs outils d'exploration et d'élargissement de la perception sont présentés de manière à ce que le coach puisse identifier de manière plus flexible la résistance à vaincre. Toutes les compétences d'explorations et de confrontation sont largement présentées de manière à ce que tant les croyances que les valeurs puissent être constatées. L'observation des perceptions en tant que telles sous-entend déjà d'une implication nuancée. Les Coachs du niveau ROOT© peuvent avec un bon niveau de confort déjà découvrir et aider à nuancer les signaux de résistance face aux changements.

La formation GROW© approfondit ces aptitudes de base. Y prennent également part, les coachs expérimentés bénéficiant d'un bon niveau de confort (compétence consciente) dans le coaching de compétences, reposant sur les techniques de questions, la structure d'un processus de coaching orienté résultat, de la planification et du suivi des actions. Un entretien d'évaluation est réalisé avant la formation GROW© afin d'évaluer les compétences. Outre l'exploration de tous les niveaux logiques, d'autres techniques sont abordées dans le GROW© permettant d'activer et profondément nuancer les croyances limitantes liées aux émotions. Après avoir abordé les croyances, le coaching se poursuit à nouveau par un plan d'action, tout comme dans le ROOT©. L'accent est par contre mis sur l'importance du partenariat co-créatif et des compétences d'être pleinement présent. Le coach reste dans son ensemble un récepteur et un miroir des signaux nécessaires au développement du coaché.